



BROKO

- KOMFORT
- SICHERHEIT
- ENERGIESPAREN



Geräte für die Sicherheit
beim gemeinsamen Betrieb
von offenen Feuerstätten
und Abluftanlagen
mit DIBt-Zulassung

SICHERHEITS-ABLIFTSTEUERUNGEN
MIT SIGNALÜBERTRAGUNG PER KABEL

6 m Kabel
mit Doppelsensor

ABLIFT- SICHERHEITSSCHALTER BL110K

Der BL110K ist eine zuverlässige und wartungsfreie Abliftsteuerung, bei der die Steuersignale per Kabel übertragen werden.



- Schaltleistung bis 1400 W (6 A)
- Steckfertig mit 6 m Sensorleitung
- Umstecksicherung
- Kabelbruchüberwachung
- Kurzschlußüberwachung
- keine Batterien notwendig
- Lieferung inkl. Montagematerial
- Doppelsensor
- Einfache Installation

ABLIFT- SICHERHEITSSCHALTER BL110Ki

Die Einbauvariante des Kabel- Ablift-Sicherheitsschalters bietet neben der sicheren Funktion folgende Vorteile gegenüber der Zwischensteckerversion:



- gesteuert wird nur der Lüftermotor
- die Beleuchtung der Haube bleibt frei bedienbar

Zertifikate und Zulassungen:

U DIBt

DIBt Zulassungs-Nr.
Z-85.2-6



Erläuterung der Feuerungs- verordnung (FeuVO)

Immer wenn ein Abliftgerät – wie eine Dunstabzugshaube / Lüftungsanlage – und eine offene Feuerstelle – wie ein Kaminofen – gleichzeitig betrieben werden, besteht bei geschlossenen Fenstern die Gefahr einer tödlichen Kohlenmonoxid-Vergiftung. Um diese Gefahr zu verhindern, hat der Gesetzgeber in der **M-FeuVO (§ 4 Aufstellung von Feuerstätten)** festgelegt, dass bei gleichzeitigem Betrieb raumluftabhängiger Feuerstätten und einem Abliftgerät sichergestellt werden muss, dass kein gefährlicher Unterdruck entsteht und eine ausreichende Menge Außenluft – zum Beispiel durch ein offenes Fenster – nachströmt.

Laut Bauregelliste B Teil 2 Punkt 1.3.8 ist eine eigenständige Sicherheitseinrichtung zur Gewährleistung eines gefahrlosen gemeinsamen Betriebes von Lüftungsanlagen (wie Dunstabzugshauben) und raumluftabhängigen Feuerstätten (wie Kamine) erforderlich. Diese Sicherungseinrichtungen benötigen **DIBt-Zulassungen**.

www.my-oven.de
KAMIN OFEN SCHORNSTEIN

MAYEN 02651 - 6580

Fragen Sie nach Ihrem
Angebot: info@my-oven.de



Sicherheitsvorrichtung für ein Abluftsystem®

Ein modulares Funk-Steuersystem

BL220F • BL220Fi • BL220TEMP • BL220DD

Das modulare Funk-Steuersystem für Abluftgeräte ist durch eine geeignete Kombination der Module für verschiedene Wunschanwendungen realisierbar. Auch bereits bestehende Installationen sind leicht erweiterbar. **Die Vorteile:**

- Verschiedene Sender, wie Magnetschalter, Funk-Tempersensor oder Funk-Differenzdrucksensor mit verschiedenen Empfängern, wie Einbau- oder Zwischensteckervarianten frei kombinierbar
- Hohe Sicherheit durch DIBt zertifizierte Module
- Hoher Komfort und Energieersparnis
- Mehrgerätsteuerung (ein Sender kann per Funksignal mehrere Empfänger und auch mehrere Sender können einen Empfänger steuern)

BL220DD

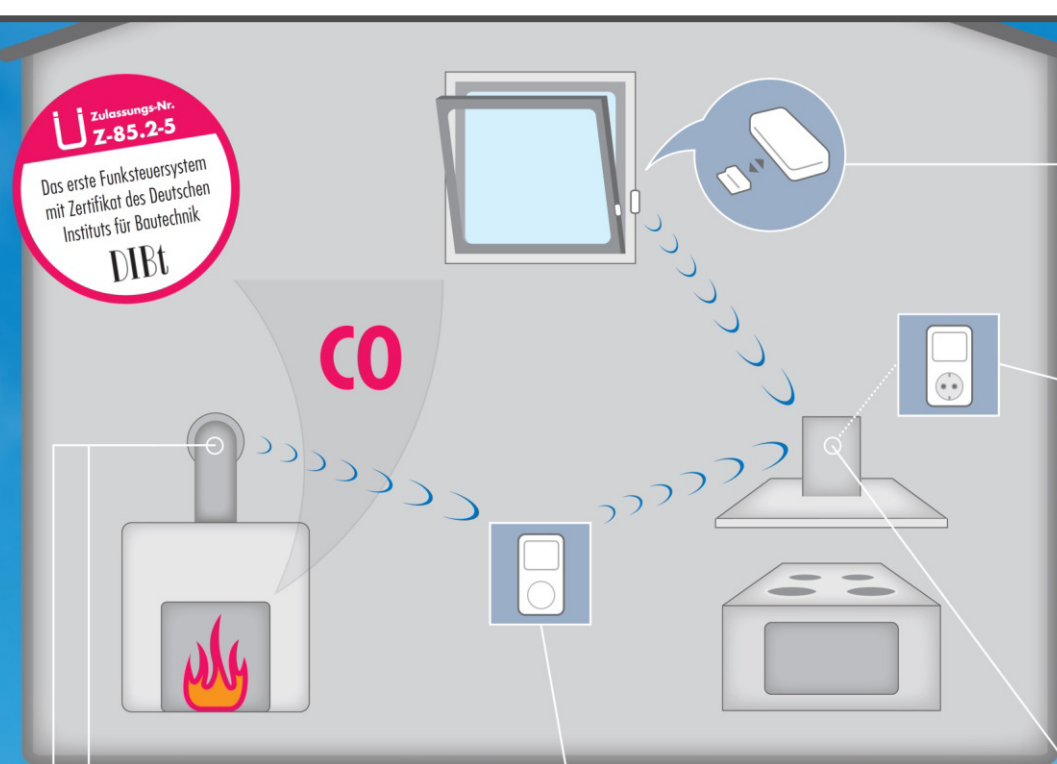
Der Funk-Differenzdrucksensor BL220DD überwacht den zugelassenen Differenzdruck von 4 Pascal im Aufstellraum der Feuerstätte gegenüber dem Druck im Schornstein. Wenn der Differenzdruck nicht überschritten wird, sendet er Freischaltssignale zum Empfänger.



Zertifikate und Zulassungen:



DIBt Zulassungs-Nr. Z-85.2-5



BL220FTX

Der Magnetschalter (Sender) wird am Fenster montiert und bei geöffnetem Fenster sendet er Freigabesignale für die Dunstabzugshaube.



BL220FRX

Diese Schalteinheit (Empfänger) steuert die Stromversorgung für die Dunstabzugshaube insgesamt – für Lüftermotor und die Beleuchtung gemeinsam.



ACHTUNG! Wird der Empfänger hinter einer Metallverkleidung montiert, können die Funksignale des Senders abgeschirmt werden. Abhilfe bringt hier eine Außenantenne.



BL220FiRX

Die Einbauvariante der Schalteinheit (Empfänger) ist für den Einbau in die Dunstabzugshaube bestimmt. Die Außenantenne ermöglicht den ungestörten Funkempfang, gesteuert wird nur der Lüftermotor. Die Beleuchtung bleibt davon unabhängig frei bedienbar.



BL220TEMP

Der Funk-Tempersensor überwacht, ob der Kaminofen in Betrieb ist. Wird nicht geheizt, sendet er Freigabesignale zum Empfänger und das Fenster kann geschlossen bleiben. Dies bringt Komfort und spart Energie.



BL220REPEATER

Der Funk-Repeater verlängert bei Bedarf die Reichweite der Funkübertragung der Sender BL220FTX, BL220TEMP oder BL220DD zu den Empfängern BL220FRX oder BL220FiRX.



Set1: BL220FT(SG)-System:
Empfänger
Fenstersender
Temperatursensor
DIBt
statt € 258,-
€ 245,-

Set2: BL220FAT(SG)-System:
Empfänger mit externer Antenne
Fenstersender
Temperatursensor
DIBt
statt € 274,-
€ 255,-

Set1: BL220Fi(SG)-System:
Einbauempfänger
Fenstersender
Temperatursensor
DIBt
statt € 288,-
€ 268,-

www.my-oven.de
KAMIN OFEN SCHORNSTEIN
MAYEN 02651 - 6580
Fragen Sie nach Ihrem
Angebot: info@my-oven.de